

免許を
とるなら
アヤハできまり!



アヤハ自動車教習所

AYAHA DRIVING SCHOOL

草津・栗東校

入所のご案内
(普通自動車)

2024.10

滋賀県公安委員会指定

アヤハ自動車教習所 草津・栗東校

〒520-3024

滋賀県栗東市小柿8-1-9

<https://ayahadrive.co.jp/rt/>

お申込み・お問い合わせは・・・

・固定電話からは **0120-20-7889**

・スマホ/携帯からは **077-552-3081**

・またはこちらのQRコードから →



WE LOVE DRIVING

アヤハ教習所って
こんなところですよ！

校舎外観



教習風景



コース全景



パウダールーム



そらカメラ

WE LOVE DRIVING

アヤハ教習所が 選ばれる6つのポイント

01

教習の質

数々の競技会で受賞経験のあるインストラクターが多数在籍。アヤハなら、安全かつ質の高い教習を受けられます。

02

最新設備で 卒業までサポート

教習車を上から見られる「そらカメラ」やオンライン学科教習、デジタル教習原簿など最新システムを導入。ストレスなく卒業できます。

03

安心の担当制度

アヤハでは担当グループ制を採用。一人ひとりの得意や苦手を把握して、入所から卒業まで一貫サポートします。

04

自分の都合を 優先できる

プライベートを優先したい！短期間で免許を取得したい！そんなさまざまな要望にも、豊富なプランで対応できます。また土日の教習も追加料金なし！

05

多方面への 送迎でラクラク通学

駅や学校、ご自宅付近まで無料送迎バスがお迎えに上がります。雨の日や夜でも安心＆ラクラク通学を実現します。

06

快適な施設

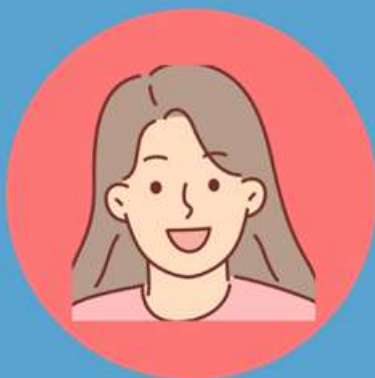
明るいロビーにパウダールーム、自習スペースも完備。Wi-Fiも使えて待ち時間も快適、有意義に過ごしていただけます。



WE LOVE DRIVING

アヤハを選んでよかった！

お客様の声



C.Wさん

学科教習はオンラインだったので家で自由に受けられ、字幕付きの解説で丁寧に教えてくれたのでとても分かりやすかったです。

家から教習所までが遠かったので、無料送迎バスがあって良かったです。



S.Tさん

卒業者数年間約1,700人に選ばれた信頼の実績！

「教え方が丁寧」「送迎バスの停留所が多くて便利」「施設がきれい」
「先生が優しい」「安心して通える」… などなど
アヤハ自動車教習所が選ばれる理由は様々。
友達や家族に薦められて入所される方も毎年大勢いらっしゃいます。

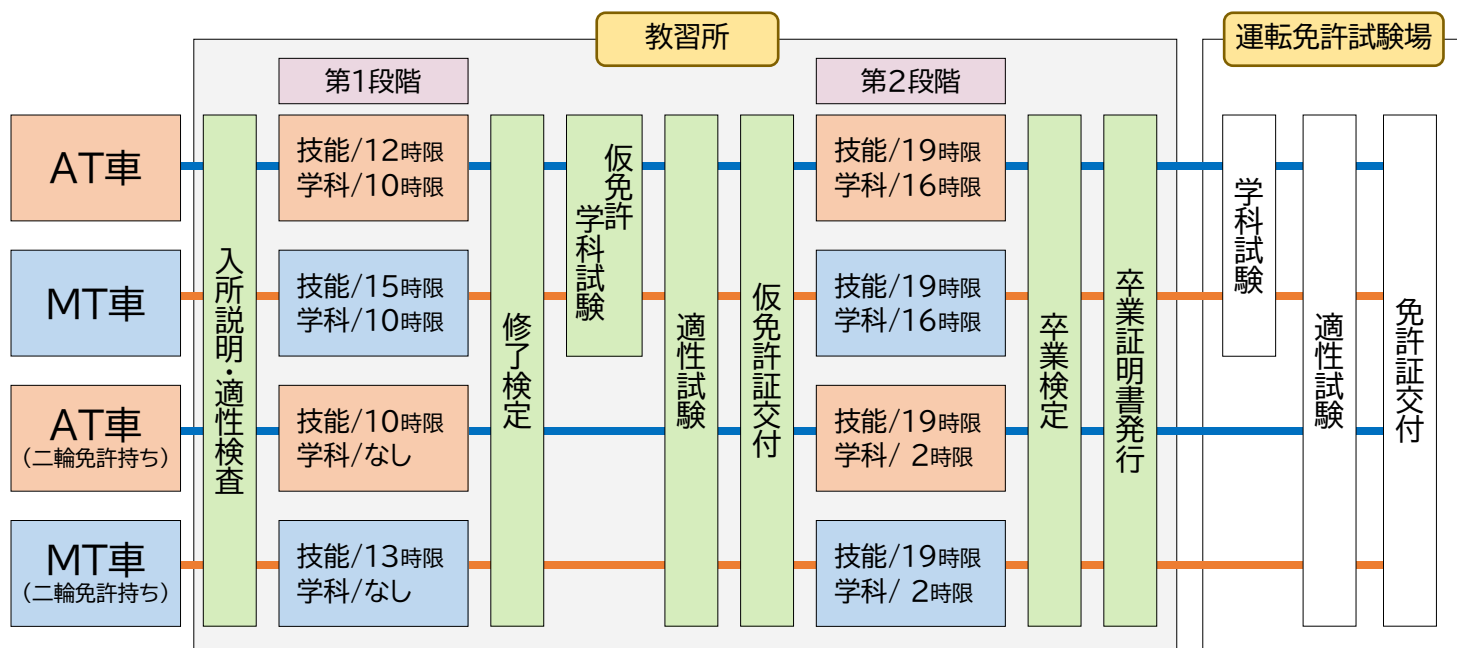
年間卒業生約1,700人の実績を持つアヤハは、安心安全の免許取得を叶えます。

入所資格

年齢	18歳以上 ※入所時に17歳でも修了検定受検時に18歳であれば可
視力	両眼で0.7以上・片眼で0.3以上(赤青黄の信号の判別ができること)
その他	運転に支障のない心身ともに健康な方。 運転経験の有無・性別にかかわらずどなたでも入所できます。 住所の県内外は問いません。

教習期限 9か月（限定解除は3か月）

教習の流れ



入所日に必要なもの

【免許をお持ちでない方】

- 本籍地記載の住民票
- 本人確認書類
(健康保険証・パスポートなど)

【免許をお持ちの方】

- 運転免許証
- 本籍地記載の住民票または本籍地記載用紙
(限定解除は除く)



- 教習料金
- 眼鏡・コンタクトレンズ
(規定視力以下の方のみ)
- 印鑑
- 黒ボールペン
- 学生証(学生料金でご入所の方)

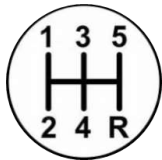
※写真は当教習所で撮影いたします
なお、写真撮影時のカラーコンタクト着用は不可です

教習料金

基本プラン

技能予約には1段階が3時限まで、2段階が5時限までの制限があります。
アプリなどからご自身で予約して頂くプランです。

受講車種	現有免許	一般料金(税込)	学生料金(税込)	時限数(技能)	時限数(学科)
普通車(AT)	なし	324,170 円	318,670 円	3 1	2 6
	原付	318,120 円	312,730 円	3 1	2 6
	二輪	254,430 円	248,930 円	2 9	2
AT限定解除	AT限定	69,080 円	設定がありません	4	0



MT コースプラン

時限数(技能)は上記+3時限

お仕事や趣味、クルマ好きの方などでMT車も運転したい方は
こちらのオプションをお選びください。

44,000 円(税込)

別途必要な料金 (限定解除は除く)			
お客様のご都合により 発生する費用	・ 仮免許受験料	1,700円	(非課税)
	・ 仮免許交付料	1,150円	(非課税)
	・ 技能補習料金	6,270円	(税込)/1時限
	・ 再検定料金	5,500円	(税込)/1回
	・ 仮免許学科再試験料	1,700円	(非課税)/1回
	・ 技能教習当日キャンセル料	1,100円	(税込)/1時限
・ 検定・原付講習当日キャンセル料	1,100円	(税込)/1回	

- 2024年10月時点での料金です。予告なく変更する場合があります。
- 高速教習は、実車で実施します。(天候や交通事情によりシミュレーターで実施する場合があります)
- 退所される場合、又は他府県の教習所に転校される場合(限定解除は除く)は、
教習料金の残金から事務処理手数料5,500円(税込)を差し引いた金額を返金させていただきます。

お支払方法

現金一括	入所日当日、もしくは入所日までに教習所へお持ちください
銀行振込	振込口座:滋賀銀行 草津支店 普通預金 口座番号 540012 カ)アヤハジドウシヤキヨウシユウジヨ 振込手数料は、お客様の負担となります 入所される方のお名前でお振込みください 銀行振込時のご利用明細書をもって当社の領収書に代えさせていただきます
ローン	オリエントコーポレーション

選べるプラン

もっと
まとめて
予約したい

プラス オプション まとめてプラン

ご自身でアプリを使って予約をしていただくプランです。
段階ごとの予約数に制限はなく、まとめてご予約いただけます。

16,500円(税込)

基本プラン
との違い

基本プラン

予約方法

ご自身で予約

予約可能時限数

1段階3h、2段階5h

予約可能期間

60日先まで

まとめてプラン

予約方法

ご自身で予約

予約可能時限数

各段階毎に無制限

予約可能期間

60日先まで

予定に
合わせて
予約したい

プラス オプション オーダーメイドプラン

毎月10名限定!

お客様のご予定に合わせて、教習の予約をフロントで手配し、
スケジュールを作成するプランです。

44,000円(税込)

基本プラン
との違い

基本プラン

予約方法

ご自身で予約

予約可能時限数

1段階3h、2段階5h

予約可能期間

60日先まで

オーダーメイドプラン

予約方法

フロントが手配

予約可能時限数

無制限

予約可能期間

卒業検定まで

補習料金が
不安...

プラス オプション サポート5プラン

5時限分の技能教習の追加や補習(再検定・自由練習は除く)の
料金が無料になります。AT車限定のプランです。

11,000円(税込)

基本プラン
との違い

基本プラン

追加料金

補習1h毎に6,270円(税込)が必要

サポート5プラン

追加料金

補習5hまで無料、6h以上の場合1h毎に6,270円(税込)が必要

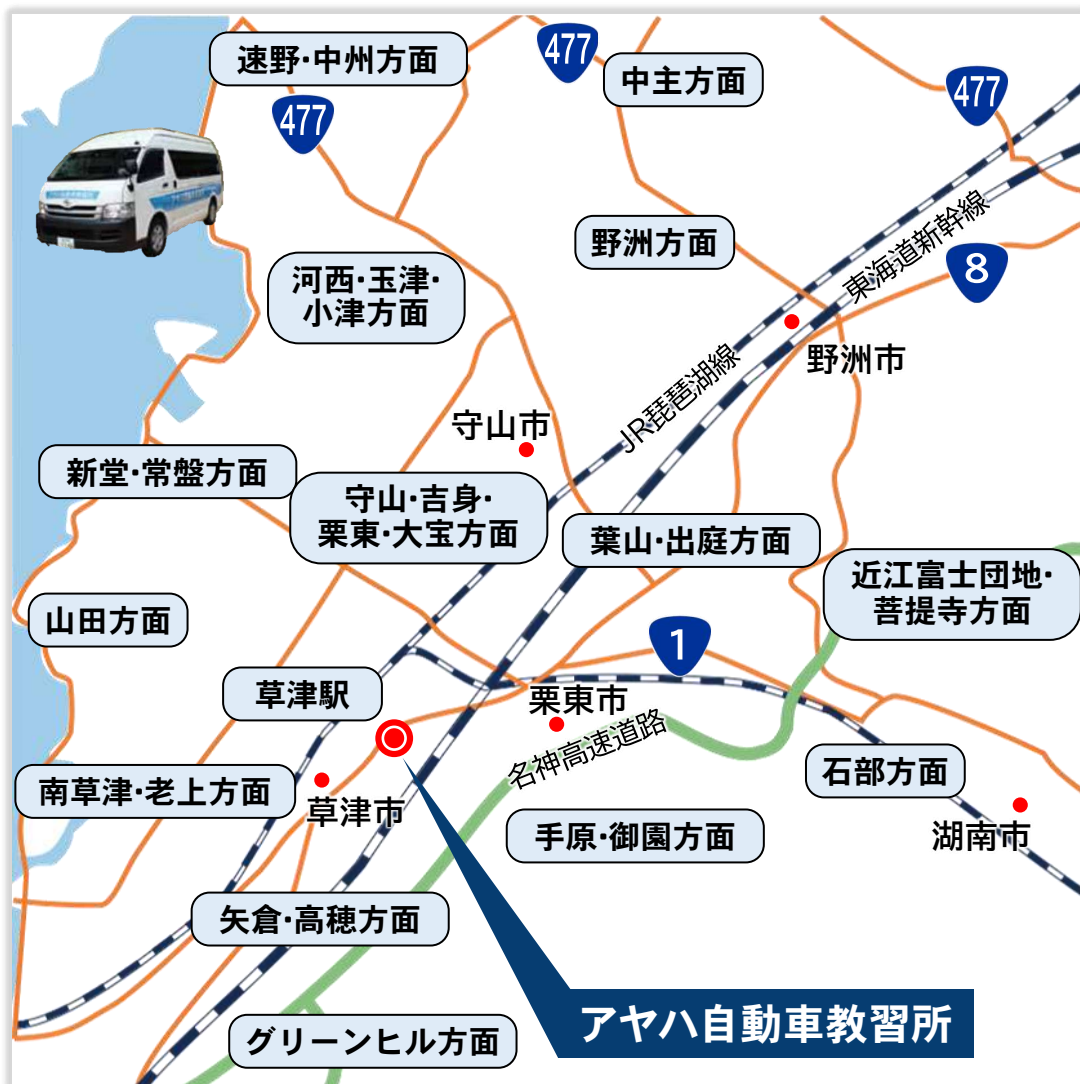
普通車 + 普通二輪車 同時教習

受講車種	現有免許	セット料金(税込)
普通車(AT) + 普通二輪車(MT)	なし・原付	403,590円

プラス オプション 普通車MTコースプラン 44,000円(税込)

別途必要な料金 (限定解除は除く)			
お客様のご都合により 発生する費用	・ 仮免許受験料	1,700円	(非課税)
	・ 仮免許交付料	1,150円	(非課税)
	・ 技能補習料金(普通車課程)	6,270円	(税込)/1回
	・ 技能補習料金(二輪車課程)	3,410円	(税込)/1回
	・ 再検定料金	5,500円	(税込)/1回
	・ 仮免許学科再試験料	1,700円	(非課税)/1回
	・ 技能教習当日キャンセル料	1,100円	(税込)/1回
	・ 検定当日キャンセル料	1,100円	(税込)/1回

送迎エリア



- 詳細な乗降場所、運行ダイヤについてはお問い合わせください。
- 利用方法は入所式(オリエンテーション)で説明させていただきます。

オトクな情報



アヤカカード または ディオアプリ
をお申し込み時にご提示いただくと

5,000円割引！(普通車のみ)

- *他の割引との併用はできません
- *アプリはポイント機能付きにのみ



¥0

アヤカカードをお持ちでない方はアヤハディオにてご入会下さい

入会金・年会費無料